



Программа безопасности “High Risk Drivers” (Водители Высокого Риска)

Сергей Прутяной



Boehringer
Ingelheim

*“A lack of safety is nothing more
than a lack of... leadership”*

President “Johnson & Johnson”



Глобальные экономические потери от производственных травм и профзаболеваний оцениваются в 4% мирового ВВП, что сопоставимо с темпами его ежегодного роста. В абсолютных цифрах по Евросоюзу это 55 млрд. евро в год.



Прямые экономические потери из-за неудовлетворительных условий и охраны труда в РФ достигают порядка 2 трлн. Рублей, или 4,2% ВВП



Выводы МОТ: «Использование системы управления охраной труда на предприятии может радикально сократить количество невыходов на работу, вызванных несчастными случаями, проф. заболеваниями, стрессом и недостаточной мотивацией»







Сместить акцент к предупреждению



**Движение по плохим дорогам в
сложных погодных условиях
на большие расстояния**



**Движение в густонаселенных
мегаполисах**



	# of Accidents by a MR in a year	# of MRs	1. Ratio to all # of MRs		# of Accidents	Ratio to all # of accident
High risk drivers	4 times	4	0.4%	} 3.6%	16	6.2%
	3 times	5	0.5%		15	5.8%
	Twice	27	2.7%		54	20.8%
	Once	175	17.7%		175	67.3%
	0	775	78.6%		0	0.0%
	Total	986	100.0%		260	100.0%

High Risk Drivers (2 or more accidents / year) account for **3.6%** of total number of MRs with any accident(s), but they account for **32.8%** of total accidents.



HIGH RISK DRIVERS

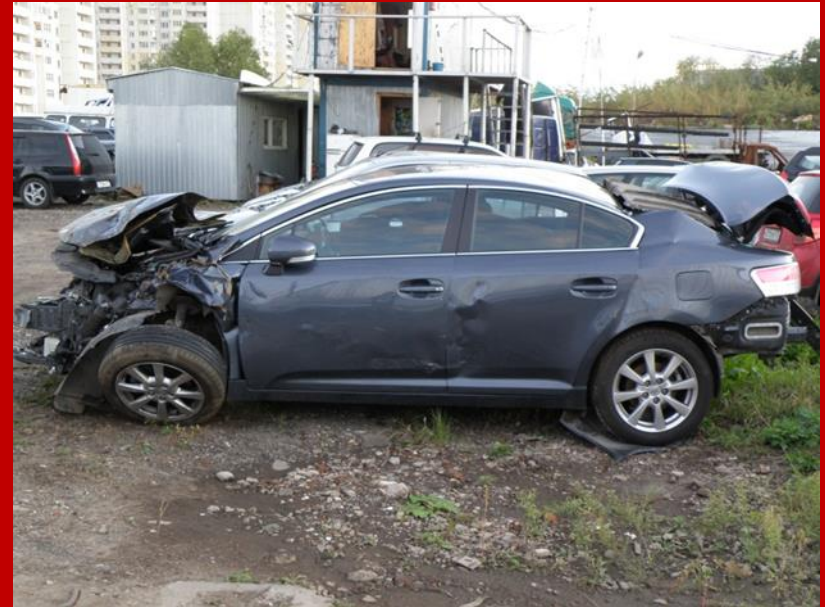
Данные государственного регистрационного учета
Госавтоинспекция ОГЧ-2047123
Средства ДПС АИИ-0091
Содержит информацию об 11 ДПС
Содержит информацию об 11 ДПС
Содержит информацию об 11 ДПС

Информация, полученная в результате
работ инспекции в автоматическом режиме
содержит информацию о водителях, имеющих
повышенный риск

Место фиксации информации: **РЕГИОНАЛЬНЫЙ ЦЕНТР**
ОГЧ-2047123
Средства ДПС АИИ-0091

Средства ДПС АИИ-0091

ИНФОРМАЦИЯ	ОБЪЕКТ
ИНФОРМАЦИЯ	ОБЪЕКТ
ИНФОРМАЦИЯ	ОБЪЕКТ
ИНФОРМАЦИЯ	ОБЪЕКТ



Программа безопасности «Водители высокого риска»

Нарушения, за которые присваиваются баллы:

ДТП по вине сотрудника: – 3 балла;

Превышение допустимой скорости движения на 30 км/час и более: – 2 балла;

HRD (Водитель высокого риска – 10 и более баллов за год/ 15 за 2/ 18 за 3 года)

Санкции, которые могут быть применены к Водителям высокого риска:

- 1.Рекомендация о прохождении тренинга по безаварийному вождению с получением сертификата (За счет самого нарушителя);
- 2.Лишение привилегии вождения корпоративного автомобиля (По решению Регионального директора)

Уровни риска

Период времени	Уровень риска 0	Уровень риска 1	Уровень риска 2	Уровень риска 3*
12 месяцев	От 0 до 0 баллов	От 1 до 4 баллов	От 5 до 7 баллов	8 и более баллов
24 Месяца	От 0 до 0 баллов	От 1 до 7баллов	От 8 до 11 баллов	12 и более баллов
36 Месяцев	От 0 до 0 баллов	От 1 до 11 баллов	От 12 до 14 баллов	15 и более баллов



Спасибо за внимание!

BE SAFE – ZERO BY CHOICE!